

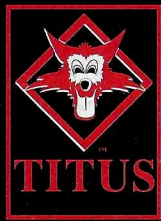
# LAMBORGHINI™ AMERICAN CHALLENGE



SPIELANLEITUNG  
MODE D'EMPLOI



**SUPER NINTENDO™**  
ENTERTAINMENT SYSTEM  
**PAL VERSION**



HINWEIS: BITTE LIES DIE VERSCHIEDENEN BETRIEBUNGSANLEITUNGEN, DIE SOWOHL DER NINTENDO HARDWARE, WIE AUCH JEDER SPIELKASSETTE BEIGELEGT SIND, SEHR SORGFÄLTIG DURCH!

ATTENTION : VEUILLEZ LIRE ATTENTIVEMENT LA NOTICE "INFORMATIONS ET PRECAUTIONS D'EMPLOI" QUI ACCOMPAGNE LA CONSOLE NINTENDO®, LA CARTOUCHE DE JEU OU LES ACCESSOIRES AVANT DE LES UTILISER.

Software © 1994 TITUS.  
The Trademarks LAMBORGHINI and DIABLO are owned by and used under License from Automobili Lamborghini S.p.A., Italy.

LICENSED BY



NINTENDO®, SUPER NINTENDO ENTERTAINMENT SYSTEM™, THE NINTENDO PRODUCT SEALS AND OTHER MARKS DESIGNATED AS "TM" ARE TRADEMARKS OF NINTENDO.



DIESES QUALITÄTSSIEGEL IST DIE GARANTIE DAFÜR, DASS SIE NINTENDO-QUALITÄT GEKAUFT HABEN. ACHTEN SIE DESHALB IMMER AUF DIESES SIEGEL, WENN SIE SPIELE ODER ZUBEHÖR KAUFEN, DAMIT SIE SICHER SIND, DASS ALLES EINWANDFREI ZU IHREM SUPER NINTENDO ENTERTAINMENT SYSTEM PASST.

CE SCEAU EST VOTRE ASSURANCE QUE NINTENDO A APPROUVÉ CE PRODUIT ET QU'IL EST CONFORME AUX NORMES D'EXCELLENCE EN MATIÈRE DE FABRICATION, DE FIABILITÉ ET SURTOUT, DE QUALITÉ. RECHERCHEZ CE SCEAU LORSQUE VOUS ACHÉTEZ DES JEUX ET DES ACCESSOIRES POUR ASSURER UNE TOTALE COMPATIBILITÉ AVEC VOTRE SUPER NINTENDO ENTERTAINMENT SYSTEM.

# INHALT

|                              |    |
|------------------------------|----|
| Einführung.....              | 4  |
| Spielbeginn.....             | 5  |
| Menü.....                    | 6  |
| Befehle.....                 | 8  |
| USA-Karte.....               | 9  |
| Wetten.....                  | 10 |
| Rennen.....                  | 11 |
| Während des Rennen.....      | 12 |
| Nach dem Rennen.....         | 13 |
| Tricks.....                  | 15 |
| Spiel mit Nintendo Scope.... | 16 |

# EINFÜHRUNG

Sie sind gerade in den Vereinigten Staaten angekommen, um an den "Saturday Night Races", den atemberaubenden Rennen auf den amerikanischen Autobahnen, teilzunehmen.

Sie treffen zufällig einen Freund, der Geldsorgen hat und Ihnen seinen Lieblingswagen, den Lamborghini Diablo, zu einem Spottpreis verkauft, um seine Schulden zu bezahlen. Danach bleiben Ihnen nur noch eine Hand voll Dollar.

Trotzdem machen Sie es sich zum Ziel, die Erste Klasse dieser spektakulären Meisterschaft zu erreichen. Hierfür müssen Sie zuerst die leichten Rennen der Vierten Klasse gewinnen, bis Sie genügend Geld und Erfahrung gewonnen haben, um an den schwierigeren Rennen teilnehmen zu können.

Wenn Sie meinen, daß Sie genügend Fortschritte gemacht haben, können Sie es mit dem "Klassen-Wertungslauf" versuchen. Wenn Sie ihn gewinnen, kommen Sie in die nächsthöhere Klasse.

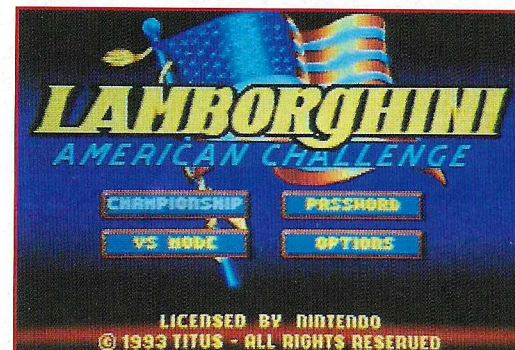
Die Rennen werden mit fortschreitendem Spiel schwieriger, doch können Sie für Ihren Wagen Optionen kaufen, mit denen Sie seine Leistungsfähigkeit verbessern und immer höhere Preise gewinnen können.

**Viel Glück. Denken Sie daran, vorsichtig und rücksichtsvoll zu fahren ... bis Ihr erstes Rennen beginnt!**

# Spielbeginn

- 1 Schalten Sie Ihr Gerät aus (OFF).
- 2 Legen Sie die Spielkassette "LAMBORGHINI AMERICAN CHALLENGE" vorsichtig in Ihr Super Nintendo Entertainment System ein.
- 3 Schalten Sie Ihr Gerät ein (ON)

Nach dem Lizenz - und Copyright - Bildschirm erscheint folgendes Menü:



Wählen Sie mit der Steuerung eine der vier Ikonen aus und drücken Sie auf einen der Knöpfe: **Y**, **B** oder **START**.

- PASSWORD:** Das Spiel geht weiter
- CHAMPIONSHIP:** Wahl eines Rennfahrers und einer Meisterschaft
- VS MODE:** Rennen mit zwei Spielern
- OPTIONS:** Optionen-Menü

# Menü

## PASSWORD

Mit **PASSWORD** können Sie eine Partie weiterspielen, deren Code Sie notiert haben. Anmerkung: die Anzahl der gewonnenen Rennen und die Höchstgeschwindigkeit der Konkurrenten werden nicht berücksichtigt.

Zur Eingabe eines Codes mit dem linken oder rechten Pfeil auf der Steuerung den zu ändernden Buchstaben wählen. Dann mit dem oberen und unteren Pfeil eine Zahl oder einen Buchstaben wählen und durch Druck auf **Y** oder **START** bestätigen. Prüfen Sie, ob Sie alle Buchstaben des Codes notiert haben.

## OPTIONEN

Wählen Sie die gewünschte Option durch Druck auf den oberen oder unteren Pfeil auf der Steuerung. Zur Änderung der Option den linken oder rechten Pfeil benutzen.



# Menü

## CHAMPIONSHIP MODE

Nachdem Sie **CHAMPIONSHIP MODE** gewählt haben, müssen Sie mit der Steuerung (links und rechts) Ihren Rennfahrer auswählen und auf **START**, **Y** oder **B** drücken, um die USA-Karte auf den Bildschirm zu holen und ein Rennen auszuwählen.

## VS.MODE

Im **VS.MODE** können sich zwei Spieler in 1, 5 oder 9 Rennen bekämpfen. Sie können die gewünschte Anzahl Rennen im **OPTIONEN**-Menü auswählen.

Um zu gewinnen, genügt es nicht, als erster durchs Ziel zu gehen, man muß auch im Rennen an erster Stelle liegen.

Wenn das Rennen zu Ende ist, erscheint ein Bildschirm mit den Ergebnissen. Er zeigt an, wer das Rennen gewonnen hat, wer am längsten an der Spitze gestanden ist und welcher Spieler im Zweikampf vorne ist.



## Steuerung

|        |  |
|--------|--|
| B      | beschleunigen oder eine Option bestätigen                |
| Y      | bremsen  |
| A      | den Turbolader in Gang setzen                            |
| START  | Pause  |
| SELECT | von der Pausenstellung aus das laufende Rennen abbrechen |

Nur bei Handschaltgetriebe:

|   |                             |
|---|-----------------------------|
| R | Gang einlegen               |
| L | einen Gang herunterschalten |

## Super NES Mouse

(separat erhältlich MODEL No. SNS-016E)

Die Maus kann nur bei Spielen mit einem Spieler benutzt werden

|   |   |
|---|---|
| Rechter Knopf                                     | beschleunigen oder eine Option bestätigen   |
| Linker Knopf                                      | bremsen   |
| Rechts + links                                    | den Turbolader in Gang setzen<br>(Anmerkung: bei Spielen mit der Maus haben die Wagen immer Automatik-Getriebe) |
| Um schneller zu fahren, die Maus schnell bewegen. |   |

## Nintendo Scope

(separat erhältlich MODEL No. SNSP-013)

|                   |   |
|-------------------|---|
| Feuer-Knopf       | beschleunigen/ schießen<br>(Steuern des Wagens bei einem Spieler) |
| Knopf freigegeben | bremsen (nur bei einem Spieler)                                   |
| Pausen-Knopf      | Zielgenauigkeit einstellen  |
| Cursor-Knopf      | Turbolader in Gang setzen   |

In jeder Klasse gibt es 12 Rennen. Diese Rennen sind auf der Karte durch einen roten oder einen goldenen Stern gekennzeichnet. Der goldene Stern zeigt an, daß Sie genug Geld besitzen, um an diesem Rennen teilzunehmen. Der rote Punkt zeigt an, daß Sie die Teilnahmegebühr für das Rennen nicht bezahlen können. Wenn Sie genügend Geld haben, erscheint ein großer Stern: das ist der Wertungslauf, mit dem Sie in die nächsthöhere Klasse kommen können (wenn Sie ihn in weniger als 60 Sekunden beenden).



Um in **SHOP**, **GARAGE** oder **DRIVERS** zu gelangen, müssen Sie auf der Karte **EXIT** wählen.

Um ein Rennen auszuwählen, setzen Sie den Cursor auf einen goldenen Stern und drücken Sie auf **A**, **B**, **X** oder **Y**. Folgende Angaben erscheinen dann auf dem Bildschirm:



- Name des Rennens
- Anmeldegebühren
- Erster Preis
- Niveau der einheimischen Konkurrenten
- Wahrscheinlichkeit, auf Polizei zu stoßen
- Wetterverhältnisse
- Foto der an diesem Rennen teilnehmenden Profis

Um in die USA-Karte zurückzukehren, **A**, **B**, **X** oder **Y** drücken.

Um ein neues Rennen zu beginnen, auf **START** drücken.

# Wetten

Wenn an dem von Ihnen ausgewählten Rennen Profis teilnehmen und wenn Sie sicher sind, das Rennen zu gewinnen, können Sie auf Ihren eigenen Sieg wetten. Bei jeder Runde können die Teilnehmer soviel Geld wetten wie bereits auf dem Spiel steht oder mit dem Wetten aufhören. Der **POT** ist die Gesamtsumme der bereits gezahlten Einsätze.

Nach jeder Spielrunde kann der Spieler entweder

- seinen Einsatz erhöhen (indem der genausoviel setzt wie bereits auf dem Spiel steht): **BET**
- mit dem Wetten aufhören: **DONE**

Wenn Sie in Ihre Fahrkunst und die Leistungen Ihres Lamborghini Vertrauen haben, können Sie ihre Gegner durch einen höheren Einsatz auch "überbieten". Dadurch sind sie gezwungen, den gleichen Einsatz zu spielen oder aufzugeben.

Bei den Wetten kann die Anzeige durch anhaltenden Druck auf den Knopf **R** beschleunigt werden.



**WICHTIG:** Sie können den Bildschirm mit den Wetten überspringen, indem sie im Optionen-Menü: **GAMBLING: NO** wählen.

# Rennen

Nachdem Sie ein Rennen ausgewählt haben, die Wetten abgeschlossen sind und Ihr Lamborghini von Grund auf überholt ist, kann das Rennen beginnen.

Folgende Anzeigen erscheinen dann auf dem Bildschirm:

- Links erscheint das Foto Ihres Rennfahrers, dasjenige des Polizisten, der Sie verfolgt oder des Konkurrenten, der Ihnen am nächsten liegt (nur wenn 1 Spieler allein spielt).
- Verbrauch des in Gang gesetzten Turboladers und Anzahl der restlichen Turbolader
- Schaden an Ihrem Lamborghini
- Ihre Position im Rennen
- Bereits gefahrene Strecke in Prozent
- Ihre Geschwindigkeit (Sie können zwischen **MPH** oder **KPH** im **OPTIONEN**-Menü wählen).



Wenn ein Rennen zu Ende ist, werden die Fotos und die Gewinne der drei besten Konkurrenten angezeigt. Der nächste Bildschirm zeigt Ihren Gewinn und die Geldsumme an, über die Sie noch verfügen.



## Die Polizei

Die "Saturday Night Races" sind keine gewöhnlichen Autorennen. Man begegnet jeder Art Individuen.

Eines ist sicher, jeder Teilnehmer hofft, die hohen, auf dem Spiel stehenden Einsätze zu gewinnen. Da jedoch auf öffentlichen Verkehrsstraßen überhöhte Geschwindigkeiten gesetzlich verboten sind, ist die Polizei oft zugegen, damit die zulässigen Höchstgeschwindigkeiten eingehalten werden.

**Polizeistreifen:**

Die Polizei verfolgt alle die Fahrer, die die zulässige Höchstgeschwindigkeit überschreiten (110 km/h).

Überall am Straßenrand können Polizeiautos stehen, die Ihre Geschwindigkeit überprüfen. Wenn Sie zu schnell fahren, werden Sie von ihnen verfolgt und behindert. Es ist deshalb empfehlenswert, zur Auffindung der Polizeistreifen ein Radarstörgerät zu kaufen, sowie Superbremsen, um die Geschwindigkeit Ihres Wagens schnell abbremsen zu können.

**Strafen:**

Achtung: Auf allen Straßen gilt eine Höchstgeschwindigkeit, die nicht überschritten werden darf. Die Polizei patrouilliert auf vielen Straßen. Wenn Sie Pech haben und gefaßt werden, müssen Sie eine Strafe zahlen.

Nach einem Rennen können Sie den Bildschirm der USA-Karte verlassen (mit EXIT), um ins nächste Menü zu kommen:



Wenn Sie Ausrüstungsteile für Ihren Rennwagen kaufen wollen, wählen Sie **SHOP**:

## Autozubehörgeschäft (Shop)



Bei Spielbeginn erreicht der Wagen eine Höchstgeschwindigkeit von 324 km/h, die Sie mit den unten aufgeführten Optionen verbessern können:

- Superbremsen für trockene und nasse Straßen
- Radar zur Ortung der Polizei
- Motorbausatz Nr. 1 (Höchstgeschw. 344 KPH)
- 5-Gang-Automatikgetriebe (Höchstgeschw. 404 KPH)
- 5-Gang-Schaltgetriebe (Höchstgeschw. 404 KPH)
- Winterreifen
- Leistungsstarke ABS-Bremsen
- Motorbausatz Nr. 2 (Höchstgeschw. 424 KPH)
- 6-Gang-Automatikgetriebe (Höchstgeschw. 484 KPH)
- 6-Gang-Schaltgetriebe (Höchstgeschw. 484 KPH)
- Spoiler: verdoppelt die Lebensdauer Ihres Turboladers
- Motorbausatz Nr. 3 (Höchstgeschw. 504 KPH)
- Nachtsichtbrille
- Radarstörgerät
- Kabriolet: stärker und bessere Straßenlage
- Turbolader: 8-Sekunden-Beschleunigung

## Reparaturwerkstatt

Wenn Ihr Lamborghini stark beschädigt ist, kann das seine Leistungsfähigkeit beeinträchtigen. Bei 100 % Schaden bleibt Ihr Lamborghini stehen, und Sie verlieren das Rennen. Es ist demnach wichtig, regelmäßig in die Werkstatt zu fahren.



## Die Bewertung (Drivers)

|    |  |   |
|----|--|---|
| 01 |  | PAM<br>MON: 01 POINTS: 03<br>203 MPH MAX    |
| 02 |  | COOPER<br>MON: 01 POINTS: 03<br>193 MPH MAX |
| 03 |  | BRETT<br>MON: 01 POINTS: 03<br>194 MPH MAX  |
| 04 |  | CLINT<br>MON: 01 POINTS: 03<br>181 MPH MAX  |
|    |  | MARY  |

Auf diesem Bildschirm werden Name, Anzahl der gewonnenen Rennen und Höchstgeschwindigkeit der einzelnen Profis angezeigt. Mit der Steuerung oder der Maus können Sie diese Informationen von oben nach unten durchlaufen lassen.

Wenn Sie ein Rennen an erster Stelle beenden, gewinnen Sie drei Punkte; an zweiter Stelle bekommen Sie zwei Punkte und nur einen Punkt, wenn Sie Dritter sind.

Nach jedem Rennen wird automatisch eine neue Bewertung angezeigt.

Achten Sie auf die Höchstgeschwindigkeit Ihrer Konkurrenten. Versuchen Sie, Gegner zu meiden, die besser ausgerüstete Wagen fahren als Sie.

Manchmal müssen Sie zwischen dem Kauf eines Motorbausatzes und einer anderen Option wählen. Bevor Sie zum Beispiel eine Option wie Superreifen, Winterreifen usw. wählen, prüfen Sie das Niveau der einheimischen Rennfahrer in den restlichen Rennen. Es kann vorkommen, daß Ihr Motor nicht stark genug ist, um Ihre Gegner zu schlagen. Achten Sie auf Rennfahrer, die plötzlich hohe Beträge wetten. Sie glauben, ihr Wagen sei besser ausgerüstet als Ihrer. Sie können während des Rennens Zeit gewinnen, wenn Sie mit Präzision fahren. Sollte die Situation kritisch werden, müssen Sie versuchen, auf Umwegen zum Ziel zu gelangen (zum Beispiel die Konkurrenten auf die Straßenseite drängen).

Wenn Sie in Ihre Fahrkunst Vertrauen haben, können Sie die Leistung Ihres Wagen absichtlich nicht verbessern. Wenn nämlich Ihre Konkurrenten davon ausgehen, daß Ihr Wagen keine Gefahr für sie darstellt, riskieren sie einen höheren Einsatz und der Sieg bringt Ihnen dann einen hohen Gewinn ein.

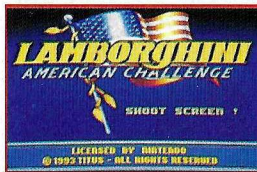
## ACHTUNG

**Achten Sie während des Rennens ständig auf Ihr Budget, damit Sie keine unüberlegten Ausgaben machen. Wenn Sie eine Option kaufen, eine Reparatur durchführen oder eine Strafe zahlen und dann nicht mehr genug Geld haben, um am Rennen teilzunehmen, verlieren Sie automatisch die Partie und können nicht weiterspielen.**

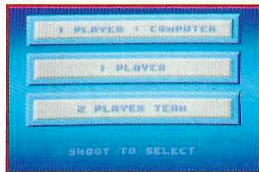
**Wir empfehlen Ihnen deshalb, eine Geldreserve anzulegen und Ihre Ausgaben regelmäßig zu überprüfen, um gegen unvorhergesehene Ereignisse gewappnet zu sein.**

# Spiel mit Nintendo Scope

Schließen Sie Ihren Nintendo Scope an die Schnittstelle 2 Ihres Super Nintendo Entertainment System an. Schalten Sie das Entertainment System (ON) und den Nintendo Scope ein. Der untenstehende Bildschirm erscheint. Zielen Sie in Richtung Bildschirm.



Die Meisterschaft besteht aus 9 Rennen. Bei jedem Rennen müssen Sie sich mit zwei Profis messen und jedes Mal an erster Stelle das Rennen beenden. Dazu müssen Sie unterwegs so viele Rennwagen wie möglich, einschließlich der Wagen der Profis, ausschalten. Ihr Diablo ist insgesamt mit 4 Turboladern ausgerüstet. Beim Gebrauch des Accessoires Nintendo Scope werden Ihnen drei Optionen angeboten:



## 1 PLAYER + COMPUTER

Ihr Wagen ist mit einer automatischen Steuerung ausgestattet. Ihre Aufgabe ist es, alle Gegner auf der Straße auszuschalten. Wenn Sie den FIRE-Knopf loslassen, bremst der Diablo.

## 1 PLAYER

Der Diablo folgt der Einschlagstelle des Nintendo Scope. Wenn Sie den FIRE-Knopf loslassen, bremst der Diablo.

## 2 PLAYER TEAM

Der Spieler 1 steuert den Wagen mit der Steuerung, und der Spieler 2 schießt mit dem Nintendo Scope auf die gegnerischen Wagen.

# ANMERKUNGEN

# Table des matières

|                                |    |
|--------------------------------|----|
| L'histoire .....               | 20 |
| Pour commencer la partie ..... | 21 |
| Le Menu .....                  | 22 |
| Les Commandes .....            | 24 |
| La carte des Etats-Unis .....  | 25 |
| Les paris .....                | 26 |
| La Course.....                 | 27 |
| Pendant la course .....        | 28 |
| Après la course .....          | 29 |
| Trucs .....                    | 31 |
| Avec le Nintendo Scope.....    | 32 |

## AVERTISSEMENT SUR L'ÉPILEPSIE

À lire avant toute utilisation d'un jeu vidéo  
par vous-même ou votre enfant.

Certaines personnes sont susceptibles de faire des crises d'épilepsie ou d'avoir des pertes de conscience à la vue de certains types de lumières clignotantes ou d'éléments fréquents dans notre environnement quotidien. Ces personnes s'exposent à des crises lorsqu'elles regardent certaines images télévisées ou lorsqu'elles jouent à certains jeux vidéo. Ces phénomènes peuvent apparaître alors même que le sujet n'a pas d'antécédent médical ou n'a jamais été confronté à une crise d'épilepsie.

Si vous-même ou un membre de votre famille avez déjà présenté des symptômes liés à l'épilepsie (crise ou perte de conscience) en présence de stimulations lumineuses, veuillez consulter votre médecin avant toute utilisation.

Nous conseillons aux parents d'être attentifs à leurs enfants lorsqu'ils jouent avec des jeux vidéo. Si vous-même ou votre enfant présentez un des symptômes suivants: vertige, trouble de la vision, contraction des yeux ou des muscles, perte de conscience, trouble de l'orientation, mouvement involontaire ou convulsion, veuillez immédiatement cesser de jouer et consulter un médecin.

### PRÉCAUTIONS À PRENDRE DANS TOUS LES CAS POUR L'UTILISATION D'UN JEU VIDÉO

- Ne vous tenez pas trop près de l'écran. Jouez à bonne distance de l'écran de télévision et aussi loin que le permet le cordon de raccordement.
- Utilisez de préférence les jeux vidéo sur un écran de petite taille.
- Évitez de jouer si vous êtes fatigué ou si vous manquez de sommeil.
- Assurez-vous que vous jouez dans une pièce bien éclairée.
- En cours d'utilisation, faites des pauses de dix à quinze minutes toutes les heures.

## L'HISTOIRE

Vous venez d'arriver aux Etats-Unis pour participer aux "Saturday Night Races", des courses infernales sur les autoroutes américaines.

Par chance, vous rencontrez un ami dans le besoin qui vous vend sa Lamborghini Diablo préférée à un prix dérisoire pour payer ses dettes de jeux. Cette affaire ne vous laisse qu'une poignée de dollars en poche.

Malgré l'état de vos finances, vous vous fixez comme objectif d'atteindre la Première Division de ce championnat spectaculaire. Pour y arriver, vous devrez commencer par gagner les courses faciles de la Troisième Division jusqu'à ce que vous ayez l'argent et les compétences suffisantes pour participer aux courses plus difficiles.

Lorsque vous aurez suffisamment progressé, vous pourrez tenter le "Challenge Inter-Division". Si vous le réussissez, vous accéderez à la division supérieure.

Les courses deviennent de plus en plus difficiles au fur et à mesure de votre progression, mais vous pourrez acheter des options sophistiquées pour votre voiture, ce qui améliorera ses performances et vous permettra de remporter des prix de plus en plus élevés.

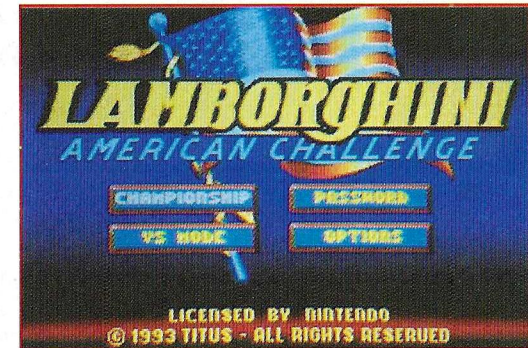
**Bonne chance, et n'oubliez pas d'être un conducteur prudent et courtois...**

**...en attendant votre première course !**

## Pour Commencer la Partie

- 1 Mettez votre console hors tension (OFF).
- 2 Introduisez avec soin la cartouche de jeu "LAMBORGHINI AMERICAN CHALLENGE" dans votre Super Nintendo Entertainment System.
- 3 Mettez la console sous tension (ON).

Après l'écran de licence et copyright, le menu suivant apparaîtra :



Pour choisir une des quatre icônes, utilisez la manette multidirectionnelle, appuyez ensuite sur un des boutons : Y, B ou START.

- |                       |                                  |
|-----------------------|----------------------------------|
| <b>PASSWORD :</b>     | Continue une partie              |
| <b>CHAMPIONSHIP :</b> | Choix d'un pilote et championnat |
| <b>VS MODE :</b>      | Courses en mode 2 joueurs        |
| <b>OPTIONS :</b>      | Menu Options                     |

## Le Menu

### PASSWORD

Choisissez **PASSWORD** pour continuer une partie dont vous avez noté le code. Note : le nombre de courses gagnées et la vitesse maximum des concurrents ne sont pas pris en compte.

Pour entrer un **MOT DE PASSE**, appuyez sur les flèches de gauche et de droite de la manette multidirectionnelle pour choisir la lettre à changer, puis appuyez sur les flèches du haut et du bas pour choisir une lettre. Validez ensuite en appuyant sur Y ou START. Toutes les lettres du **PASSWORD** sont importantes, notez les toutes.

### OPTIONS

Sélectionnez l'option souhaitée en appuyant vers le haut et le bas sur la manette multidirectionnelle, puis modifiez-la, en appuyant vers la gauche ou la droite.



## Le Menu

### CHAMPIONSHIP MODE

Après avoir choisi **CHAMPIONSHIP MODE**, vous devez choisir votre pilote à l'aide de la manette multidirectionnelle (gauche et droite) et appuyez ensuite sur **START**, **Y** ou **B** pour faire apparaître l'écran de la carte des Etats-Unis d'Amérique, où vous pourrez choisir une course.

### VS. MODE

En **VS. MODE**, deux joueurs peuvent s'affronter sur 1, 5 ou 9 courses. Vous pouvez choisir le nombre de courses dans le menu **OPTIONS**.

Pour gagner, il ne faut pas seulement franchir la ligne d'arrivée avant l'autre joueur, mais il faut aussi être le premier dans la course.

Après la fin d'une course, un écran de statistiques apparaît. Il montre qui a gagné la course, qui est resté le plus longtemps en tête, et quel joueur est en tête dans le duel.



## Manette Multidirectionnelle

|        |   |
|--------|---|
| B      | accélérer ou confirmer une option             |
| Y      | freiner                                       |
| A      | activer le Turbo Boost                        |
| START  | mettre en pause                               |
| SELECT | depuis la pause, abandonne la course en cours |

Pour la boîte de vitesse manuelle seulement :

|   |                          |
|---|--------------------------|
| R | passer une vitesse       |
| L | rétrograde d'une vitesse |

## SuperNES Mouse

(Vendu séparément MODEL No. SNS-016E)

La Souris ne peut être utilisée qu'en mode 1-Joueur

|                  |                                   |
|------------------|-----------------------------------|
| Bouton de droite | accélérer ou confirmer une option |
| Bouton de gauche | freiner                           |
| Droite + Gauche  | activer le Turbo Boost            |

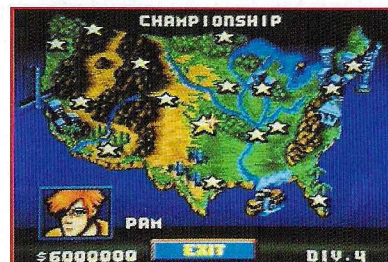
(Note : les vitesses sont obligatoirement automatiques si vous utilisez la souris)  
Pour tourner rapidement, bouger la souris rapidement.

## Nintendo Scope

(Vendu séparément MODEL No. SNSP-013)

|                |   |
|----------------|---|
| Bouton de feu  | accélérer/tirer sur les voitures (et conduire votre voiture en mode One Player) |
| Bouton relâché | freiner (One player mode uniquement)  |
| Bouton Pause   | adjuster la précision du tir  |
| Bouton Cursor  | activer le Turbo Boost  |

Il y a 15 courses dans chaque division. Chaque course est représentée sur la carte par une étoile rouge ou dorée. Une étoile dorée indique que vous avez assez d'argent pour participer à cette course. Une étoile rouge indique que vous ne pouvez pas payer le prix d'inscription. Quand vous avez assez d'argent, une grande étoile apparaîtra : c'est le challenge de fin de division qui vous permet de passer à la prochaine division (si vous finissez cette course en moins de 60 secondes).



Pour aller au **SHOP**, **GARAGE**, ou **DRIVERS**, vous devez choisir **EXIT** sur la carte.

Pour choisir une course, positionnez le curseur sur une étoile dorée et appuyez sur **A**, **B**, **X** ou **Y**. Les informations suivantes apparaîtront alors :



- Nom de la course
- Prix d'inscription
- Premier prix
- Niveaux des pilotes locaux
- Probabilité de rencontrer la police
- Conditions météo
- Photo des pilotes professionnels participant à cette course

Pour retourner à la carte, appuyez sur **A**, **B**, **X** ou **Y**.  
Pour commencer cette course, appuyez sur **START**.

## Les paris

Lorsqu'il y a des pilotes professionnels engagés dans la course que vous avez choisie, et si vous êtes sûr de finir la course en tête, vous pouvez parier sur vos chances contre eux. A chaque tour, les participants pourront miser autant d'argent que la plus haute mise déjà effectuée, ou bien arrêter de parier.

Le **POT** est la somme totale des paris déjà effectués.

Après chaque tour de table, le joueur a le choix entre :

- augmenter sa mise (en égalant la plus haute mise déjà effectuée) : **BET**
- arrêter de parier là où il en est : **DONE**

Si vous êtes confiant sur vos aptitudes de pilote et les performances de votre Lamborghini, vous pouvez "monter" sur le pari des autres. Cela forcera vos concurrents à égaliser votre dernier pari, ou à laisser tomber.

Pendant tout le processus du pari, vous pouvez accélérer les affichages en maintenant le bouton **R** appuyé.



**IMPORTANT** : Vous pouvez supprimer le passage par l'écran des paris dans le menu option : **GAMBLING : NO**.

## La Course

Après avoir choisi une course, terminé les paris et réparé entièrement votre Lamborghini, la course commence.

Les informations suivantes vont apparaître à l'écran :

- Sur la gauche, s'affiche une photo de votre pilote, celle du policier qui vous poursuit, ou celle du concurrent le plus proche (mode 1-joueur uniquement).
- Indicateur de consommation du Turbo Boost enclenché, et nombre de boosts restant.
- Indicateur de dommages de la Lamborghini.
- Votre position dans la course.
- Pourcentage de la course parcouru.
- Votre vitesse (vous pouvez choisir entre **MPH** ou **KPH** dans le menu **OPTIONS**).



Quand une course est terminée, la photo des trois premiers concurrents arrivés et le montant de leurs gains sont affichés. L'écran suivant vous indiquera combien vous avez gagné d'argent, et combien il vous en reste.



## La Police

Les "Saturday Night Races" ne sont pas des courses ordinaires. Vous y rencontrerez toutes sortes d'individus.

Une chose est sûre, chaque participant espère bien gagner les sommes énormes qui sont en jeu.

Comme les lois interdisent les allures excessives sur les routes publiques fréquentées par les conducteurs ordinaires, la police est souvent présente pour faire respecter les limites de vitesse.

Les Patrouilles :

La police recherche toute personne qui excède la limite de vitesse autorisée (110 km/h).

Vous pourrez rencontrer des voitures de police sur le bord de la route contrôlant la vitesse des véhicules. Si vous allez trop vite, elles vous poursuivront et tenteront de vous arrêter. Il est recommandé d'acheter un détecteur de radar pour détecter les patrouilles ainsi que des super freins pour pouvoir réduire votre vitesse rapidement en cas de détection.

Les Amendes :

Attention la vitesse maximale est limitée sur les routes et la police patrouille sur de nombreuses courses. Si vous avez la malchance de vous faire attraper, vous devrez payer une amende.

Après chaque course, vous pouvez sortir de l'écran de la carte des Etats-Unis (en sélectionnant EXIT), afin d'accéder au menu suivant :



Si vous voulez acheter des pièces pour équiper votre voiture, choisissez **SHOP** :

## Le magasin (Shop)



La voiture au début du jeu peut atteindre une vitesse maximum de 324 Km/h, que vous pouvez améliorer en achetant certaines options ci-dessous:

- Super pneus par temps sec ou pluvieux
- Boîte 6 automatique (vit max=484 KPH)
- Détecteur de Radar (détecte la police)
- Boîte 6 manuelle (vit max=484 KPH)
- Kit moteur N° 1 (vit max=344 KPH)
- Aileron : double la durée du turbo-boost
- Boîte 5 automatique (vit max=404 KPH)
- Kit moteur N° 3 (vit max=504 KPH)
- Boîte 5 manuelle (vit max=404 KPH)
- Lunettes de vision de nuit
- Pneus neiges
- Brouilleur de radar de police
- Freins ABS très efficaces
- Cabriolet : solide et meilleure tenue de route
- Kit moteur N° 2 (vit max=424 KPH)
- Turbo-boost : 8 secondes incroyables

## Le Garage

Si votre Lamborghini a beaucoup de dégâts, ces performances peuvent être réduites. Si ce niveau de dommage atteint 100%, votre Lamborghini va s'arrêter et vous perdrez la course. Il est prudent d'aller au garage très régulièrement.



## Le classement (Drivers)

|    |   |   |
|----|---|---|
| 01 |  | PAM<br>MON: 01 POINTS: 03<br>202 MPH MAX    |
| 02 |  | COOPER<br>MON: 01 POINTS: 03<br>193 MPH MAX |
| 03 |  | BRETT<br>MON: 01 POINTS: 03<br>194 MPH MAX  |
| 04 |  | CLINT<br>MON: 01 POINTS: 03<br>181 MPH MAX  |
|    |  | MARY  |

Le nom, le nombre de courses gagnées, et la vitesse maximum de chaque pilote professionnel est affiché. Vous pouvez faire défiler ces informations de haut en bas à l'aide de la manette multidirectionnelle ou de la souris.

Si vous finissez une course en première position, vous gagnerez trois points; deux points pour la seconde position et seulement un point si vous arrivez troisième. Le nouveau classement apparaîtra automatiquement après chaque course.

Faites très attention à la vitesse maximum de vos rivaux. Essayez d'éviter les concurrents qui pilotent des voitures trop bien équipées.

Vous devrez choisir parfois entre l'achat d'un kit moteur et une autre option. Avant de choisir les super-freins ou les pneus neiges par exemple, regardez le niveau des concurrents locaux dans les courses restantes. Vous risquez de vous retrouver avec un moteur trop faible pour pouvoir les battre.

Faites attention aux pilotes qui parient soudainement des sommes importantes. Ils croient sûrement que leurs véhicules sont plus performants que le vôtre. Vous pouvez gagner du temps pendant la course en tournant avec précision. Si la situation devient critique, vous devrez utiliser des moyens détournés (comme pousser les autres concurrents sur les côtés de la route).

Si vous avez confiance dans vos capacités de pilote, vous pouvez volontairement ne pas améliorer les performances de votre Lamborghini. En effet si les autres pilotes vous croient sous-équipé, ils parieront plus et la victoire deviendra alors très rentable pour vous.

## **ATTENTION**

Surveillez de près votre budget à tout moment du jeu de façon à ne pas faire de dépenses si vous n'en avez pas les moyens. Si vous achetez une option, effectuez une réparation ou payez une amende sans avoir les fonds suffisants pour vous inscrire à une course après ces dépenses, vous perdrez automatiquement la partie et ne pourrez plus continuer à jouer.

Il est donc conseillé de garder une réserve d'agent et de surveiller vos dépenses régulièrement de façon à être mieux paré contre l'adversité.

## Avec le Nintendo Scope

Connectez votre Nintendo Scope sur le port 2 de votre Super Nintendo Entertainment System. Mettez la console sous tension (ON), puis le Nintendo Scope.

L'écran ci-dessous va apparaître. Tirez en direction de l'écran.



La compétition se déroule en 9 courses. Dans chaque course, vous devrez battre deux pilotes professionnels, et finir à chaque fois en première position. Pour cela, il est important de détruire le maximum de voitures sur la route, y compris celle des pros.

4 turbo-boosts équiperont votre Diablo pour l'ensemble des courses. Trois options vous sont proposées quand vous utilisez l'accessoire Nintendo Scope :



### 1 PLAYER + COMPUTER

Votre voiture est équipée d'un pilote automatique. Votre mission est de détruire tous les ennemis sur la route. Si vous relâchez le bouton Fire, la Diablo freinera.

### 1 PLAYER

La Diablo suit l'impact de tir du Nintendo Scope. Si vous relâchez le bouton Fire, elle freinera.

### 2 PLAYER TEAM

Le joueur 1 pilote la voiture à l'aide de la manette multidirectionnelle, et le joueur 2 tire sur les voitures pour le protéger grâce au Nintendo Scope.

## Garantie limitée à 90 jours

(France uniquement)

Super Nintendo Entertainment System GAME PAKS (Cartouches)

Titus garantit cette cartouche Super Nintendo contre tout défaut de fabrication pendant une période de 90 jours à compter de la date d'achat. Si un défaut de fabrication apparaît durant cette période, Titus remplacera ou réparera gratuitement la cartouche défectueuse. Pour profiter de cette garantie, retournez la cartouche accompagnée d'une preuve d'achat à l'adresse suivante :

TITUS

28 ter, avenue de Versailles

93220 GAGNY

FRANCE

Toute cartouche retournée après expiration de la garantie ou sans preuve d'achat sera soit réparée soit remplacée par Titus à la charge du client.

Cette garantie ne s'applique pas si la cartouche a été endommagée par négligence, usage abusif, accident, ou si elle a été modifiée par l'utilisateur.

Pour toute information concernant cette cartouche vous pouvez appeler le (16 1) 43 32 10 92.